

Nezdenice žst.



Obsah

Nezdenice žst.

Titulní strana projektu	1
Obsah	2
Kusovník svítidel	3
CONTURA RAIL DA W504	
Datový list svítidla	4
Nástupiště	
Plánovací údaje	5
Kusovník svítidel	6
Svítidla (situační plán)	7
Ztvárnění 3D	8
Renderování nepravými barvami	9
Venkovní plochy	
Nástupiště	
Isolinie (E, horizontálně)	10
Přechod přes koleje	
Isolinie (E, horizontálně)	11
Přístupová cesta k žst.	
Isolinie (E, horizontálně)	12
Výhybka - OS12	
Isolinie (E, horizontálně)	13
Výhybka - OS1	
Isolinie (E, horizontálně)	14
Zhlaví	
Isolinie (E, horizontálně)	15



elmont-invest s.r.o.

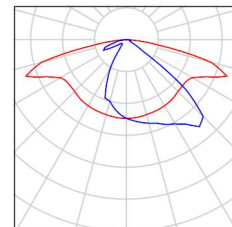
Jihlavská 2523/36
591 01 Žďár nad Sázavou

Zpracovatel Libor Mrázek
Telefon
Fax
e-mail

Nezdenice žst. / Kusovník svítidel

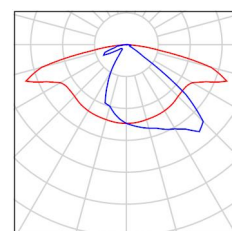
8 ks CONTURA RAIL DA W504 (Typ 1)
C. výrobku:
Světelný tok (Svítidlo): 13023 lm
Světelný tok (Zdroje:): 14000 lm
Výkon svítidla: 100.0 W
Klasifikace svítidel dle CIE: 100
Kód CIE Flux Code: 39 73 94 100 93
Osazení: 1 x COBS22 DA140 (Opravný faktor 1.000).

Obrázek svítidla najdete
v našem katalogu
svítidel.



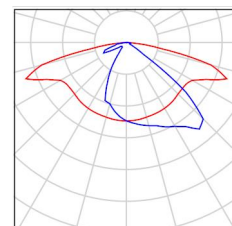
2 ks CONTURA RAIL DA W504 (Typ 2)
C. výrobku:
Světelný tok (Svítidlo): 18604 lm
Světelný tok (Zdroje:): 20000 lm
Výkon svítidla: 154.0 W
Klasifikace svítidel dle CIE: 100
Kód CIE Flux Code: 39 73 94 100 93
Osazení: 1 x COBS22 DA200 (Opravný faktor 1.000).

Obrázek svítidla najdete
v našem katalogu
svítidel.



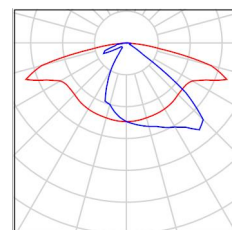
4 ks CONTURA RAIL DA W504 (Typ 3)
C. výrobku:
Světelný tok (Svítidlo): 7442 lm
Světelný tok (Zdroje:): 8000 lm
Výkon svítidla: 62.0 W
Klasifikace svítidel dle CIE: 100
Kód CIE Flux Code: 39 73 94 100 93
Osazení: 1 x COBS22 DA80 (Opravný faktor 1.000).

Obrázek svítidla najdete
v našem katalogu
svítidel.



2 ks CONTURA RAIL DA W504 (Typ 4)
C. výrobku:
Světelný tok (Svítidlo): 6511 lm
Světelný tok (Zdroje:): 7000 lm
Výkon svítidla: 54.0 W
Klasifikace svítidel dle CIE: 100
Kód CIE Flux Code: 39 73 94 100 93
Osazení: 1 x COBS22 DA70 (Opravný faktor 1.000).

Obrázek svítidla najdete
v našem katalogu
svítidel.





elmont-invest s.r.o.

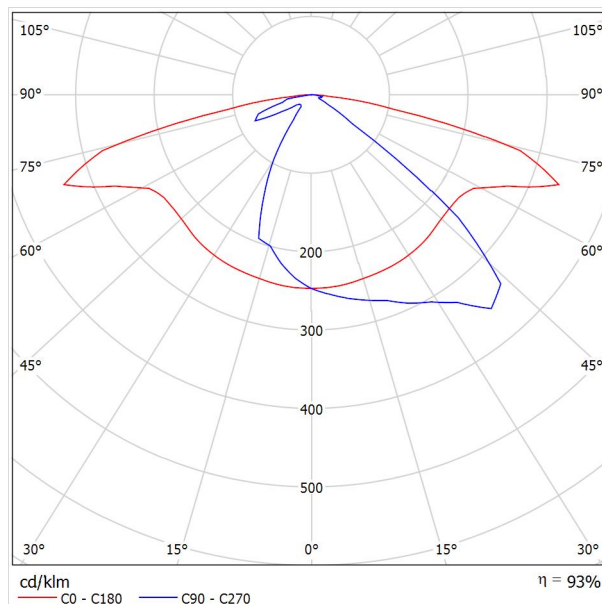
Jihlavská 2523/36
591 01 Žďár nad Sázavou

Zpracovatel Libor Mrázek
Telefon
Fax
e-mail

CONTURA RAIL DA W504 / Datový list svítidla

Výstup světla 1:

Obrázek svítidla najdete v našem katalogu svítidel.



Klasifikace svítidel dle CIE: 100
Kód CIE Flux Code: 39 73 94 100 93

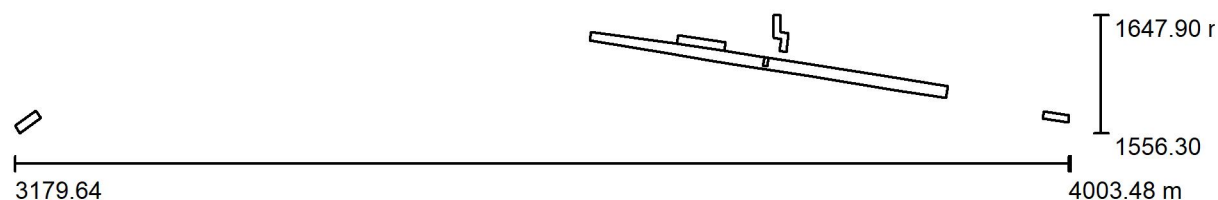
Na základě chybějících vlastností symetrie nemůže být pro toto svítidlo znázorněna žádná tabulka UGR.



elmont-invest s.r.o.

Jihlavská 2523/36
591 01 Žďár nad SázavouZpracovatel Libor Mrázek
Telefon
Fax
e-mail

Nástupiště / Plánovací údaje



Činitel údržby: 0.80, ULR/ FHS Inst.: 1.0%

Měřítko 1:5890

Kusovník svítidel

Č.	ks	Označení (Opravný faktor)	Φ (Svítidlo) [lm]	Φ (Zdroje:) [lm]	P [W]
1	8	CONTURA RAIL DA W504 (Typ 1)* (1.000)	13023	14000	100.0
2	2	CONTURA RAIL DA W504 (Typ 2)* (1.000)	18604	20000	154.0
3	4	CONTURA RAIL DA W504 (Typ 3)* (1.000)	7442	8000	62.0
4	2	CONTURA RAIL DA W504 (Typ 4)* (1.000)	6511	7000	54.0

*Pozměněné technické údaje

Celkem: 184182 Celkem: 198000 1464.0



elmont-invest s.r.o.

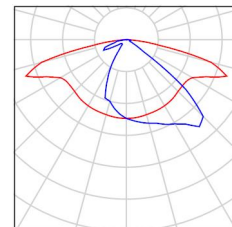
Jihlavská 2523/36
591 01 Žďár nad Sázavou

Zpracovatel Libor Mrázek
Telefon
Fax
e-mail

Nástupiště / Kusovník svítidel

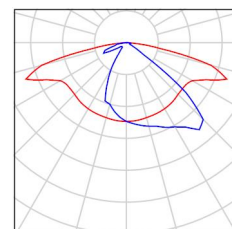
8 ks CONTURA RAIL DA W504 (Typ 1)
C. výrobku:
Světelný tok (Svítidlo): 13023 lm
Světelný tok (Zdroje:): 14000 lm
Výkon svítidla: 100.0 W
Klasifikace svítidel dle CIE: 100
Kód CIE Flux Code: 39 73 94 100 93
Osazení: 1 x COBS22 DA140 (Opravný faktor 1.000).

Obrázek svítidla najdete
v našem katalogu
svítidel.



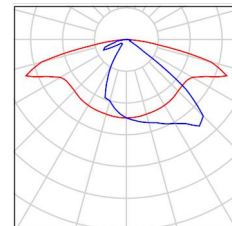
2 ks CONTURA RAIL DA W504 (Typ 2)
C. výrobku:
Světelný tok (Svítidlo): 18604 lm
Světelný tok (Zdroje:): 20000 lm
Výkon svítidla: 154.0 W
Klasifikace svítidel dle CIE: 100
Kód CIE Flux Code: 39 73 94 100 93
Osazení: 1 x COBS22 DA200 (Opravný faktor 1.000).

Obrázek svítidla najdete
v našem katalogu
svítidel.



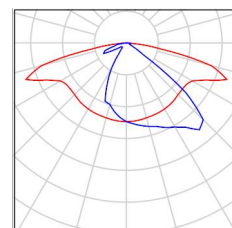
4 ks CONTURA RAIL DA W504 (Typ 3)
C. výrobku:
Světelný tok (Svítidlo): 7442 lm
Světelný tok (Zdroje:): 8000 lm
Výkon svítidla: 62.0 W
Klasifikace svítidel dle CIE: 100
Kód CIE Flux Code: 39 73 94 100 93
Osazení: 1 x COBS22 DA80 (Opravný faktor 1.000).

Obrázek svítidla najdete
v našem katalogu
svítidel.



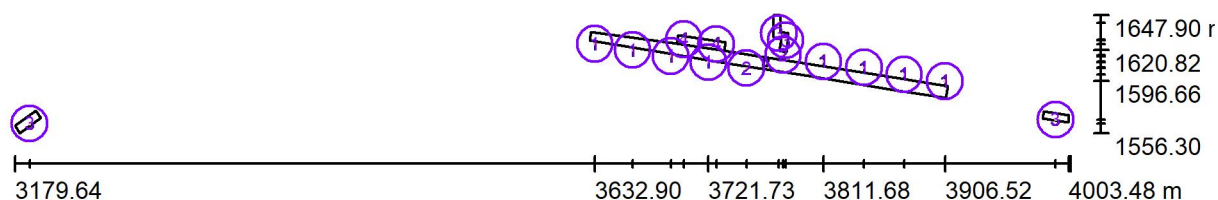
2 ks CONTURA RAIL DA W504 (Typ 4)
C. výrobku:
Světelný tok (Svítidlo): 6511 lm
Světelný tok (Zdroje:): 7000 lm
Výkon svítidla: 54.0 W
Klasifikace svítidel dle CIE: 100
Kód CIE Flux Code: 39 73 94 100 93
Osazení: 1 x COBS22 DA70 (Opravný faktor 1.000).

Obrázek svítidla najdete
v našem katalogu
svítidel.





elmont-invest s.r.o.

Jihlavská 2523/36
591 01 Žďár nad SázavouZpracovatel Libor Mrázek
Telefon
Fax
e-mail**Nástupiště / Svítidla (situační plán)**

Měřítko 1 : 5890

Kusovník svítidel

Č.	ks	Označení
1	8	CONTURA RAIL DA W504 (Typ 1)*
2	2	CONTURA RAIL DA W504 (Typ 2)*
3	4	CONTURA RAIL DA W504 (Typ 3)*
4	2	CONTURA RAIL DA W504 (Typ 4)*

*Pozměněné technické údaje



elmont-invest s.r.o.

Jihlavská 2523/36
591 01 Žďár nad Sázavou

Zpracovatel Libor Mrázek
Telefon
Fax
e-mail

Nástupiště / Ztvárnění 3D



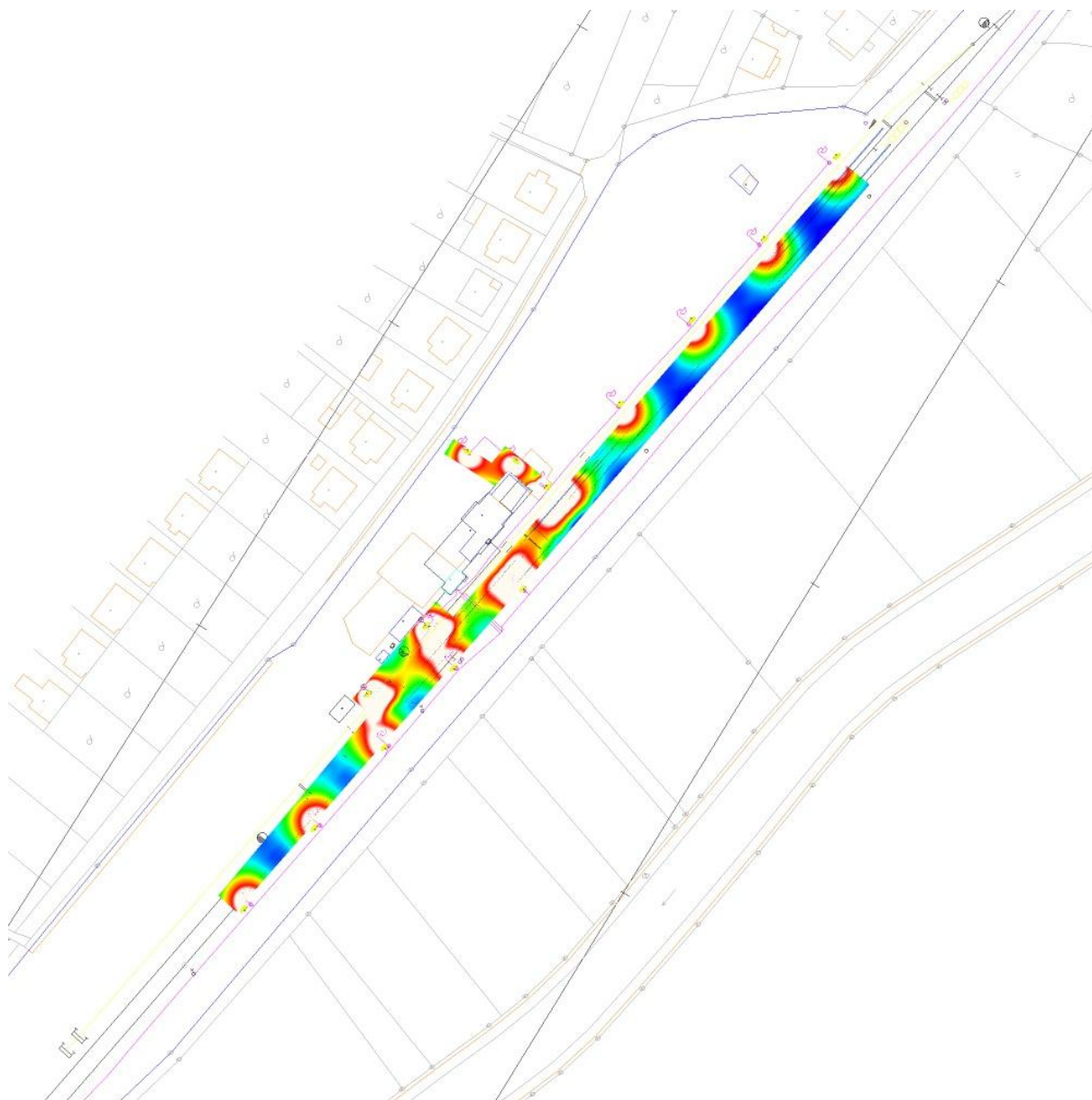


elmont-invest s.r.o.

Jihlavská 2523/36
591 01 Žďár nad Sázavou

Zpracovatel Libor Mrázek
Telefon
Fax
e-mail

Nástupiště / Renderování nepravými barvami



0 3.75 7.50 11.25 15 18.75 22.50 26.25 30 lx

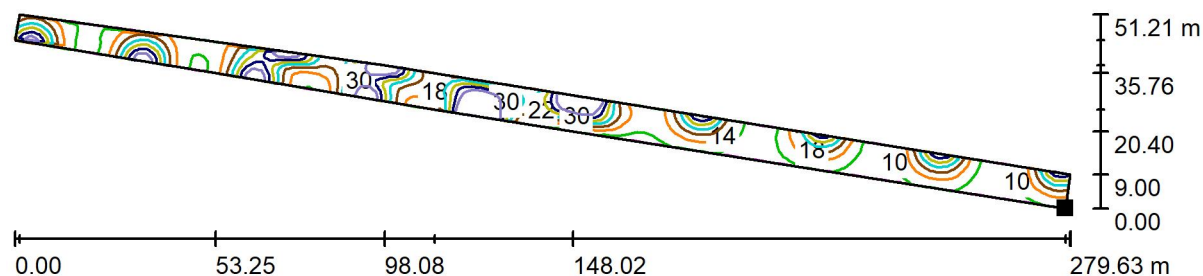


elmont-invest s.r.o.

Jihlavská 2523/36
591 01 Žďár nad Sázavou

Zpracovatel Libor Mrázek
Telefon
Fax
e-mail

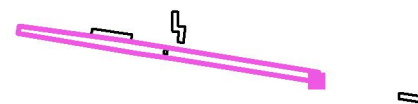
Nástupiště / Nástupiště / Isolinie (E, horizontálně)



Poloha plochy ve venkovní scéně:

Označený bod:
(3907.349 m, 1583.714 m,
0.000 m)

Hodnoty v Lux, Měřítko 1 : 2000



Rastr: 137 x 13 Body

E_m [lx]
19

E_{min} [lx]
6.88

E_{max} [lx]
64

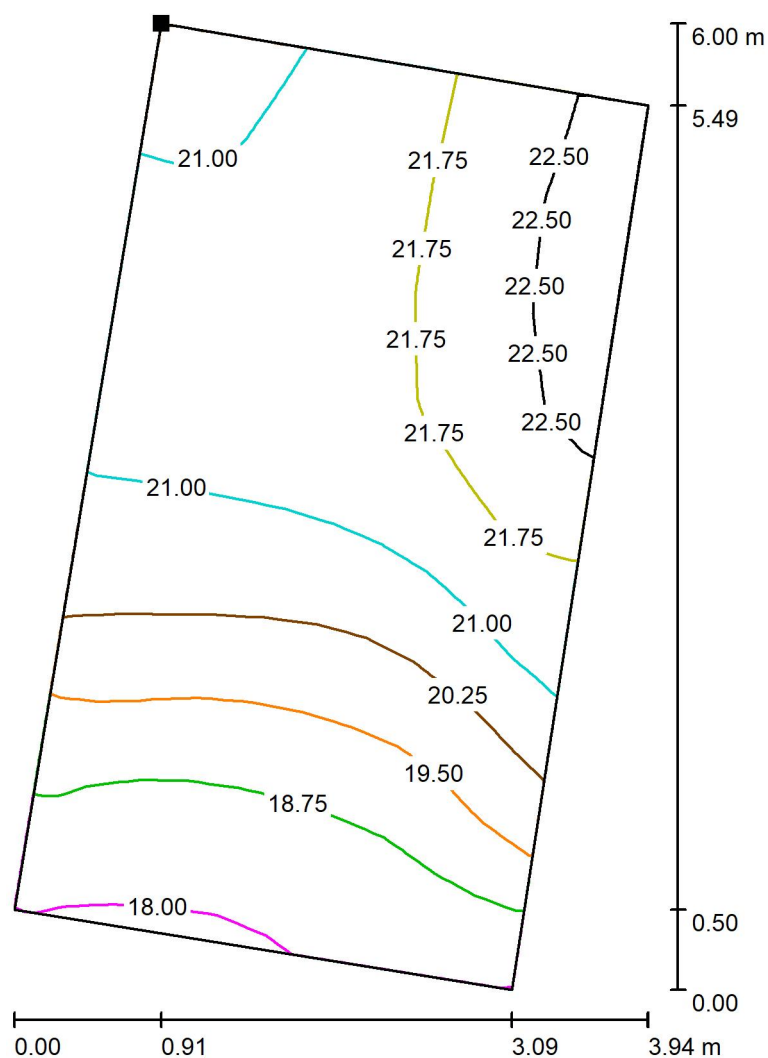
E_{min} / E_m
0.372

E_{min} / E_{max}
0.107

elmont-invest s.r.o.

Jihlavská 2523/36
591 01 Žďár nad SázavouZpracovatel Libor Mrázek
Telefon
Fax
e-mail

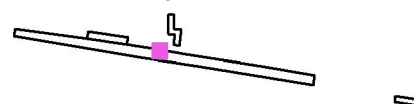
Nástupiště / Přechod přes koleje / Isolinie (E, horizontálně)



Poloha plochy ve venkovní scéně:
Označený bod:
(3765.248 m, 1614.281 m,
0.000 m)



Hodnoty v Lux, Měřítko 1 : 47



Rastr: 60 x 10 Body

 E_m [lx]
21

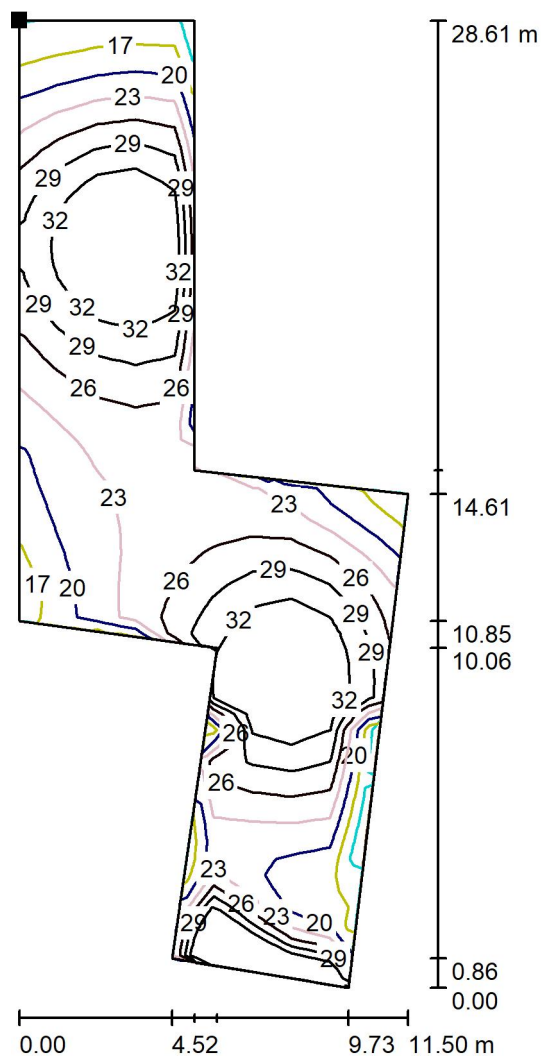
 E_{min} [lx]
18

 E_{max} [lx]
23

 E_{min} / E_m
0.866

 E_{min} / E_{max}
0.775

elmont-invest s.r.o.

Jihlavská 2523/36
591 01 Žďár nad SázavouZpracovatel Libor Mrázek
Telefon
Fax
e-mail**Nástupiště / Přístupová cesta k žst. / Isolinie (E, horizontálně)**

Poloha plochy ve venkovní scéně:
Označený bod:
(3772.849 m, 1647.898 m,
0.000 m)

Rastr: 60 x 10 Body

 E_m [lx]
27

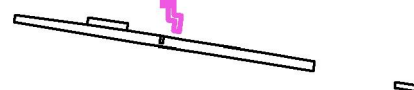
 E_{min} [lx]
14

 E_{max} [lx]
48

 E_{min} / E_m
0.533

 E_{min} / E_{max}
0.297

Hodnoty v Lux, Měřítko 1 : 224

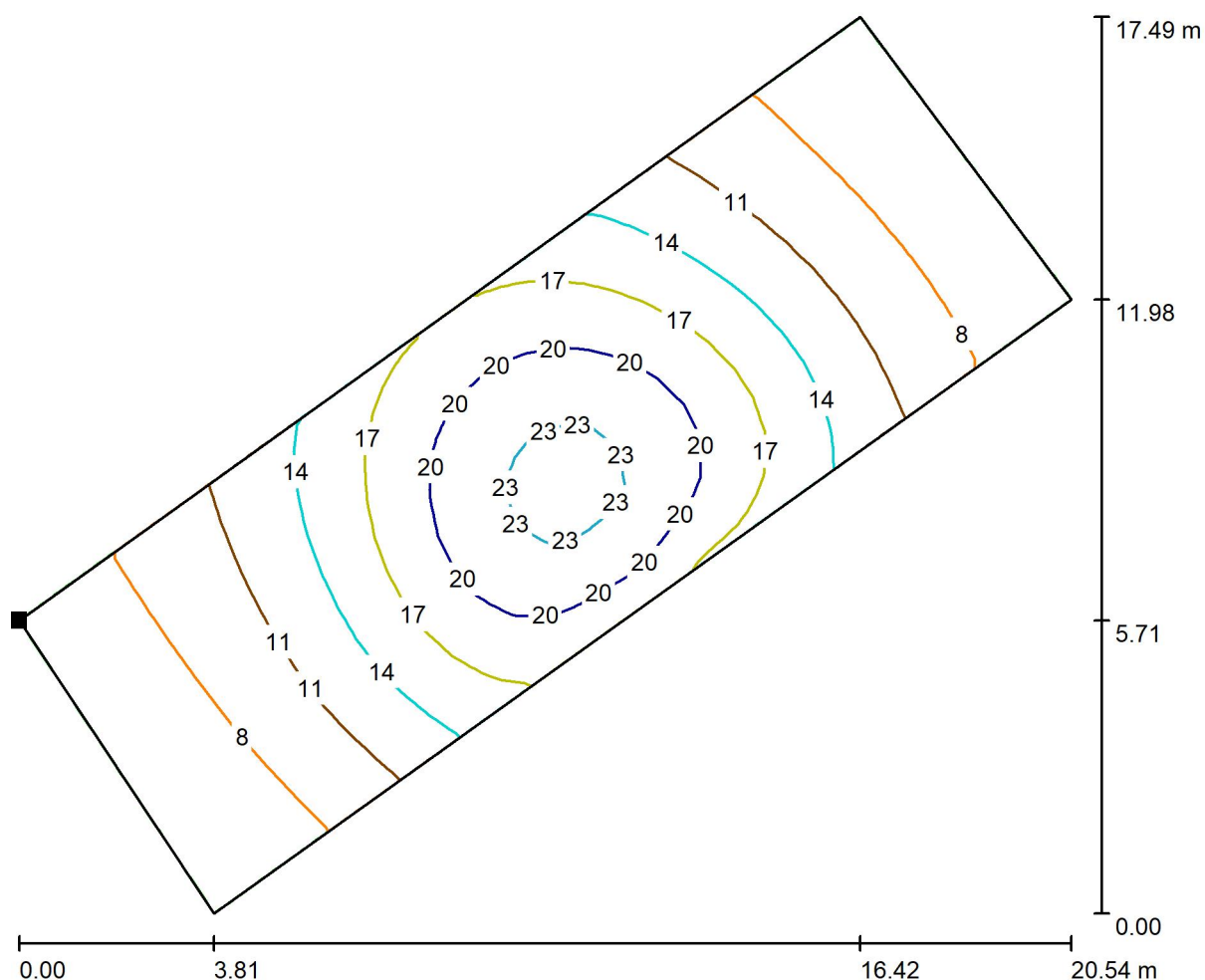




elmont-invest s.r.o.

Jihlavská 2523/36
591 01 Žďár nad SázavouZpracovatel Libor Mrázek
Telefon
Fax
e-mail

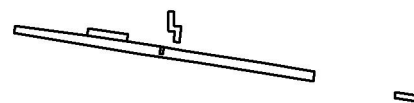
Nástupiště / Výhybka - OS12 / Isolinie (E, horizontálně)



Poloha plochy ve venkovní scéně:
Označený bod:
(3179.644 m, 1562.040 m,
0.000 m)



Hodnoty v Lux, Měřítko 1 : 147



Rastr: 60 x 10 Body

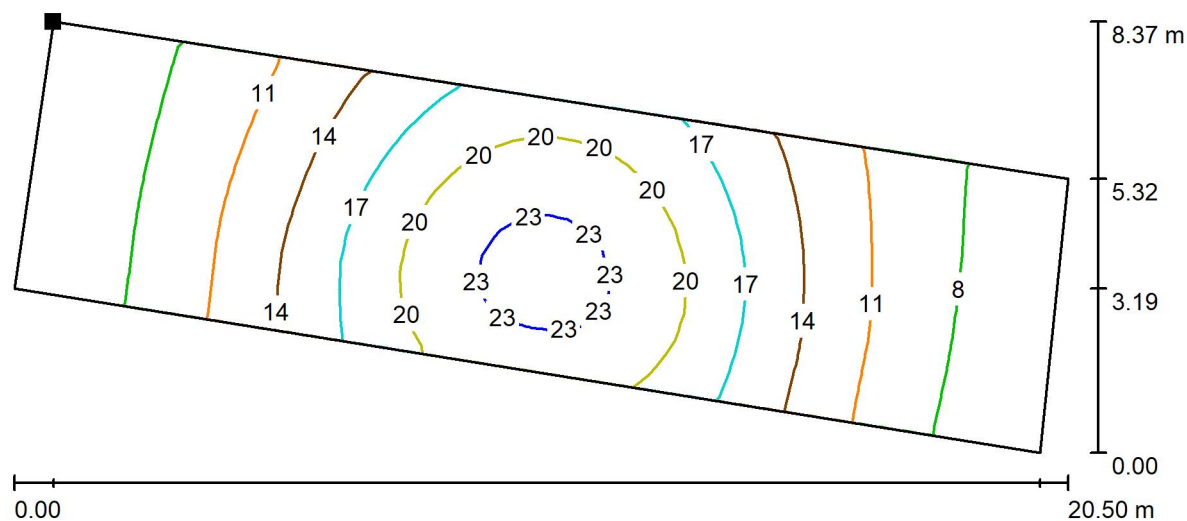
 E_m [lx]
14 E_{min} [lx]
5.04 E_{max} [lx]
24 E_{min} / E_m
0.373 E_{min} / E_{max}
0.208



elmont-invest s.r.o.

Jihlavská 2523/36
591 01 Žďár nad SázavouZpracovatel Libor Mrázek
Telefon
Fax
e-mail

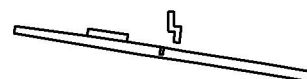
Nástupiště / Výhybka - OS1 / Isolinie (E, horizontálně)



Poloha plochy ve venkovní scéně:

Označený bod:
(3983.739 m, 1573.177 m,
0.000 m)

Hodnoty v Lux, Měřítko 1 : 147



Rastr: 60 x 10 Body

 E_m [lx]
14 E_{min} [lx]
5.53 E_{max} [lx]
24 E_{min} / E_m
0.396 E_{min} / E_{max}
0.228

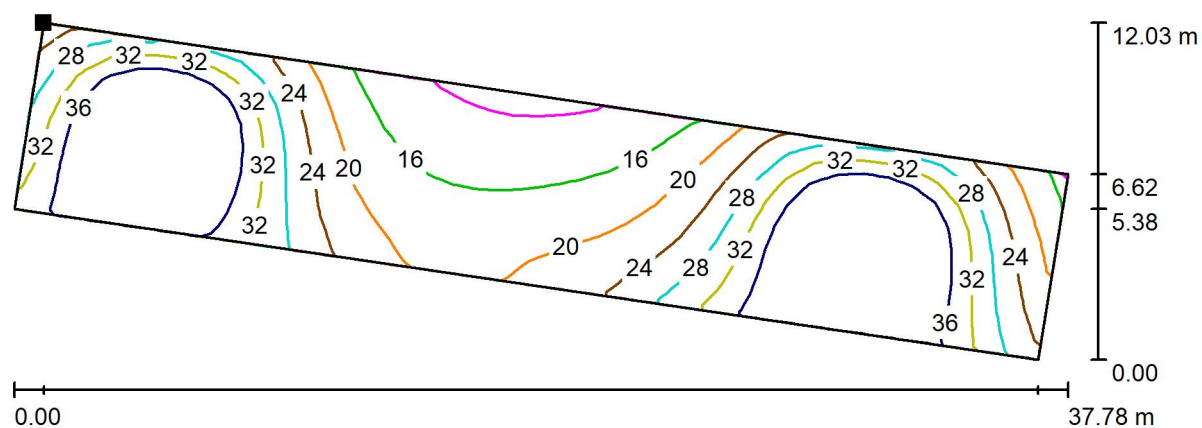


elmont-invest s.r.o.

Jihlavská 2523/36
591 01 Žďár nad Sázavou

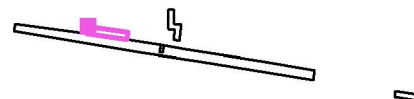
Zpracovatel Libor Mrázek
Telefon
Fax
e-mail

Nástupiště / Zhlaví / Isolinie (E, horizontálně)



Poloha plochy ve venkovní scéně:
Označený bod:
(3698.268 m, 1632.320 m,
0.000 m)

Hodnoty v Lux, Měřítko 1 : 271



Rastr: 41 x 8 Body

E_m [lx]
28

E_{min} [lx]
12

E_{max} [lx]
49

E_{min} / E_m
0.411

E_{min} / E_{max}
0.236